



Neu ist die gesamte Produktpalette an WG-Warensicherungssystemen* als WiFi Version erhältlich.

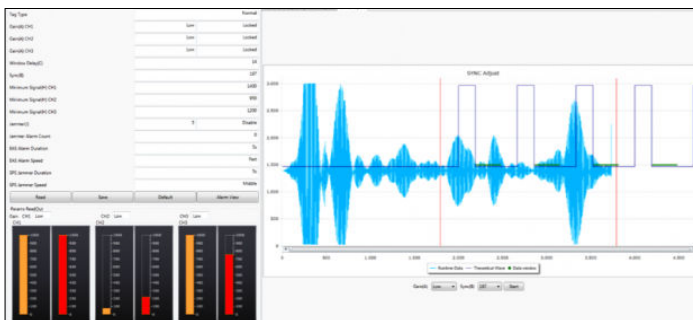
* PremierGuard, FloorGuard, SkyGuard, AdGuard etc.

Vorteile von WiFi Remote Tuning:

80% aller Serviceanrufe können sofort erledigt werden, wenn wir Fernzugriff auf die Warensicherungssysteme haben.

Somit werden Fahr- und Reisekosten gespart und das System ist sofort wieder einsatzbereit.

Die häufigsten Service-Meldungen, die sofort via WiFi Zugriff erledigt werden:



Nr. 1: Störende Alarme - Etiketten im Feld

Diese Kunden klagen über Daueralarm oder spontane Alarme, ohne dass ein Kunde im Ausgang steht. In Sieben von 10 Fällen lautet die Antwort auf unsere Frage:

Haben Sie bereits nach Etiketten im Sicherungsfeld z.B. links oder rechts der Antenne gesucht?: „Natürlich, da sind keine Etiketten!“. Die Erfahrung unserer Aussendienst-Techniker sieht dann aber anders aus. Sehr oft sind es doch einzelne gesicherte Produkte, die sich in diesem Bereich befinden und so den Alarm auslösen. Eigentlich ein klarer Fall von Anwenderfehler. Aber wer zahlt nun den Einsatz?

Mit WG-WiFi Fernzugriff kann das Etikettensignal deutlich erkannt werden. Somit kann dem Personal im Geschäft Hilfestellung bei der Suche gegeben werden. Der störende Alarm kann temporär unterbunden werden um in Ruhe suchen zu können und den Geschäftsbetrieb nicht durch dauerndes Piepen zu stören.





Nr. 2: Umfeldstörungen (Noise)

Die Infrastruktur im Detailhandel ist wie ein lebender Organismus. Ständig kommen neue Technologie-Produkte im Geschäft oder im nahen Umfeld dazu. Neue Beleuchtungen, Vorschaltgeräte, Klimaanlage, Flat-Screens usw. Alles verändert das elektronische Umfeld und damit den „Noise“. Wenn diese Veränderungen in den zugelassenen 58 KHz Bereich der Anlagen hineinstrahlen, dann können diese zu spontanen Alarmen oder schlechter Erkennung der Anlagen führen. Es ist nötig die Anlagen auf diese Veränderung neu abzustimmen.

Diese Aufgabe kann zu 100% im Fernzugriff erfolgen. Daher fallen natürlich auch keine Fahrtkosten oder Zeiten an.

Nr. 3: Synchronisationsprobleme

Alle akustomagnetischen Systeme arbeiten nach einem ähnlichen Prinzip: Aussenden eines pulsierenden Signals. Empfangen eines Rücksignals. Auswerten dieses Signals und Gegenvergleich zum Umfeld-Signal zur Verifizierung eines echten Alarms und um Fehlalarme zuverlässig zu vermeiden. Um eine gegenseitige Beeinflussung durch mehrere Systeme im Haus oder durch Systeme in der Nachbarschaft zu vermeiden, müssen die Systeme einfach ausgedrückt, synchron laufen. Technisch gesagt nutzen wir dazu die 50 Hz Amplituden des Wechselstrom-Netzes als univerele Synchronisationsgeber.

WG WiFi Cloud

Was sind die Kosten der WiFi Cloud?

Die Cloud Applikation ist Gratis. Für die Einrichtung und Konfiguration vor Ort wird eine einmalige Pauschale verrechnet. Wenn Sie ein bestehendes WiFi Netz haben, dann können wir Ihre WG-WiFi Antennen im Zuge der Installation daran anschliessen. Für die Verbindung zur WG-Cloud entstehen Ihnen ebenso keine Kosten. Auch nicht als Abo oder Monatsgebühr.

Wie sicher ist die WG WiFi Cloud?

Die WG Cloud wird in einem der weltgrößten Rechenzentren mit den entsprechenden Sicherheitsauflagen und Vorkehrungen gehostet.





Jedes Land hat in der WG Wi-Fi Cloud seine eigene Area. Ein unberechtigter Zugriff auf Systeme anderer Partner ist daher nicht möglich. Individuelle Zugriffsrechte, „Sub-Areas“ und „Locations“ oder auch temporäre Zugriffsrechte bieten weitere Möglichkeiten zur sicheren Strukturierung des Zugriffs.

Sobald ein WiFi System mit der WG-Cloud verbunden ist, wechselt es automatisch in den unsichtbaren WiFi Modus und kann daher von anderen WiFi Nutzern nicht mehr gesehen werden.

Was und wie viel wird dabei übertragen?

Das WG System sendet periodisch Statusmeldungen die im Bedarfsfall zur Fehleranalyse wichtig sind. Die gesamte monatliche Bandbreite liegt bei ca. 5KB. Also nicht mehr als ein E-Mail pro Monat. Auf Ihren Datentarif wird das daher wohl keine Auswirkung haben.

Wird WG oder ein Servicepartner auf mein System permanent zugreifen?

Nein. WG wird sich nur in einem von Ihnen oder Ihren Mitarbeitern gemeldeten System mit Ihrem System verbinden, um den Statusbericht auszulesen und direkt oder gemeinsam mit Ihren Mitarbeitern die Störungsbeseitigung durchführen.

Jeder Zugriff ist in einem Log-File dokumentiert.

Weshalb WiFi und nicht eine Verbindung über LAN-Kabel?

Die kabellose WiFi Verbindung hat den Vorteil, dass mehrere Antennen gleichzeitig angebunden werden können. Kabel zu jeder einzelnen Antenne sind nicht nötig. Dadurch entfallen auch Verkabelungskosten-. Viele Warensicherungssysteme werden nachträglich in bestehenden Geschäften installiert. Es wäre absoluter Zufall, wenn sich LAN Kabel bzw. eine Netzwerksteckdose an der richtigen Stelle befinden würde.

Sollte übrigens Ihr WiFi Netz einmal ausfallen, geht unser EAS-System automatisch in einen Such Modus über. Sobald Ihr WLAN wieder steht, verbindet sich das WG-System automatisch wieder.





Welche Anforderungen bestehen auf das WiFi Netz?

Jeder WLAN Router der ein 2,4 GHz WLAN (WiFi) Netz aufbaut kann genutzt werden. Wir empfehlen die Einrichtung eines eigenen unsichtbaren WiFi Netzes, aber auch jede andere Konfiguration kann genutzt werden.

Können auch Hotspots per Smart-Phone genutzt werden?

Ja, auch das geht. Die Datenmengen sind so gering, dass auch GSM / LTE Endgeräte wie z.B. GSM-Hotspots, Android oder iPhone als Verbindung für einen Störungsbeseitigung genutzt werden können. Da die Justage auch dann nicht direkt vom Telefon aus erfolgt, sondern ausschließlich über die gesicherte Cloud, ist der Zugriff genau so sicher wie bei fest installiertem WiFi Router.

Unsere IT-Abteilung bzw. Unser Datenschutz erlaubt keine Anbindung fremder Geräte:

Gerne sprechen wir mit Ihren IT-Spezialisten um Möglichkeiten zu suchen. Da die Datenmengen so gering sind, könnten Sie z.B. einen kleinen Hotspot mit SIM Karte und M2M (Machine-To-Machine) Tarif benutzen.

Bietet WiFi schon bei der Installation Vorteile?

Schon bei der Installation ergeben sich einige Vorteile. Diese sind zwar im Wesentlichen für den Installationstechniker relevant, aber sie beschleunigen die Arbeiten. Vorbei ist die Zeit in der der Techniker Laptop per Einstellkabel mit dem System verbunden sein musste. Defekte Computer nach Sturzschäden auf der Baustelle durch Hängenbleiben am Kabel waren immer ein Thema.

Wirklich super ist Wifi aber wenn es darum geht Störquellen zu identifizieren. Dies wird meist durch Wegschalten einzelner Stromkreise am Hauptverteiler geschehen. Für das gleichzeitige Überwachen der Signale am Laptop war da aber meist ein zweiter Mann nötig, denn bis zum Verteiler, der nie im Ausgangsbereich platziert ist, reichte selten das Justage-Kabel. Durch die direkte WiFi Verbindung zwischen Service Laptop und Antenne, ist dieses Problem beseitigt.

